

**BOLLETTINO DI DIFESA INTEGRATA**  
**n. 26 DEL 10 OTTOBRE 2017**

**AMBIENTI CIVILI**

**Cimice asiatica (Halyomorpha halys)**  
*un invasore fastidioso autunnale*

La cimice asiatica è un parassita d'importazione nocivo per diverse colture agrarie che si è rapidamente e abbondantemente diffuso su gran parte del territorio regionale - nonostante sia stata segnalata per la prima volta solo lo scorso anno - grazie alle spiccate doti di adattabilità ambientale, mobilità e polifagia che caratterizzano questa specie e alla mancanza di nemici naturali.

Dopo aver compiuto il ciclo vitale primaverile-estivo sulle piante dove si nutre e si riproduce (circa un centinaio di specie tra frutticole, ortive, graminacee e leguminose, spontanee e coltivate) **questo insetto ha iniziato da qualche giorno a questa parte, con intensità crescente, a vagare alla ricerca di un rifugio per l'inverno presso abitazioni e altri fabbricati dove può ammassarsi anche in gruppi numerosi in particolare nei sottotetti, nei cassonetti, negli infissi ecc.**

Questo comportamento crea vari e ovvi **disagi nell'ambito domestico** (tutt' affatto dei pericoli) ma può essere contrastata in modo efficace ricorrendo a dei **rimedi preventivi** che risultano essere abbastanza validi e proporzionati al problema. Questi rimedi, quanto mai **opportuni laddove c'è vicinanza di aree coltivate** anche per contenere altre specie di cimici e insetti che si annidano in casa, sono le reti tipo zanzariere (da applicare alle aperture verso l'esterno) nonché i tamponamenti/chiusure delle feritoie, crepe murarie, tubazioni, pertugi vari e qualsiasi altro spazio asciutto in grado di fungere da riparo.

Per stanare ed eliminare gli insetti che si sono già annidati invece, si può ricorrere ad uno strumento che produce un getto di vapore (tipo vaporella) o a delle bombolette spray ad effetto ghiacciante e poi, dopo averli prontamente raccolti, immergerli **in acqua saponata o alcool**.

Il ricorso ad uno **spray insetticida per uso domestico** può essere localmente impiegato su superfici esterne all'abitazione e/o laddove non ci siano altre possibilità d'intervento. Accanto all'azione abbattente diretta questa tipologia di prodotti affianca normalmente anche un azione repellente.

SC



Halyomorpha halys – giovani neanidi su olivo (Carraro)



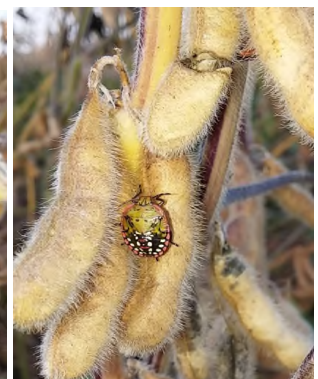
Halyomorpha - adulto su olivo (Carraro)



Halyomorpha - adulti su ciliegio (Carraro)



Halyomorpha –ninfà su soia (Carraro)



Nezara (cimice comune) neanide su soia (Carraro)